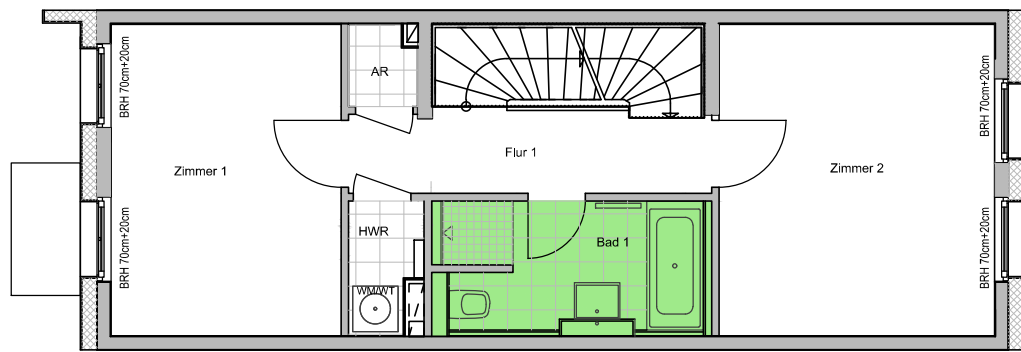
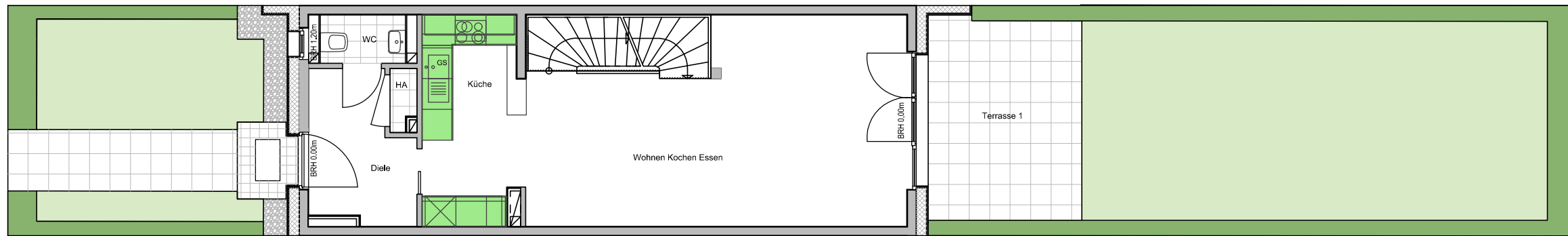


SG



OG



EG

	Einbauküche/ Bad vorhanden (ansonsten ist die Darstellung nur symbolisch)
AR / AF	Abstellraum / Abstellfläche
BRH	Brüstungshöhe
GS	Geschirrspüler
	Kühlschrank
	Waschmaschine/Wäschetrockner (mieterseits)

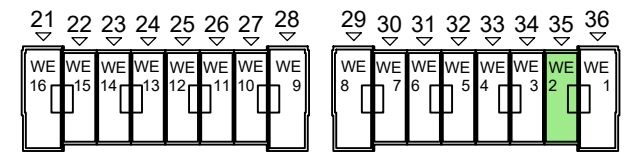
<b>EG</b>	<b>44,09 m<sup>2</sup></b>
Diele	5,44 m <sup>2</sup>
HA	0,58 m <sup>2</sup>
WC	1,99 m <sup>2</sup>
Küche	7,86 m <sup>2</sup>
Wohnen Kochen Essen	28,22 m <sup>2</sup>

<b>OG</b>	<b>41,64 m<sup>2</sup></b>
Flur 1	5,23 m <sup>2</sup>
HWR	1,58 m <sup>2</sup>
AR / AF (Abstell)	0,93 m <sup>2</sup>
Bad 1	6,36 m <sup>2</sup>
Zimmer 1	12,53 m <sup>2</sup>
Zimmer 2	15,01 m <sup>2</sup>

<b>SG</b>	<b>27,04 m<sup>2</sup></b>
Flur 2	3,99 m <sup>2</sup>
Zimmer 3	16,69 m <sup>2</sup>
Bad 2	6,36 m <sup>2</sup>
<b>Summe</b>	<b>112,77 m<sup>2</sup></b>
Terrasse 1	(12,00 m <sup>2</sup> ) 6,00 m <sup>2</sup>
Terrasse 2	(13,65 m <sup>2</sup> ) 6,83 m <sup>2</sup>
<b>Gesamtfläche</b>	<b>125,60 m<sup>2</sup></b>

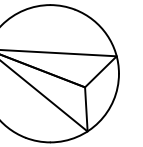
<b>Gartenfläche (SNR)</b>	<b>81,33 m<sup>2</sup></b>
---------------------------	----------------------------

Rosenanger 21-36 (WE 1-16)



ACHTUNG: Die Maße sind ca.-Maße ohne Berücksichtigung von Putz, Fliesenbelägen und Bautoleranzen. Die tatsächlichen Maße können daher abweichen.

Vorbehaltlich Änderungen aufgrund der laufenden Ausführungsplanung.



**WLD**  
Rosenanger 35  
15745 Wildau

**EG**  
**OG**  
**SG**

# Rosenanger 35, WE 2

M: 1:100,  
Format: A3

Datum: 11.05.2021

**KRÜGER ARCHITEKTEN**

Dipl.-Ing. Architekt Jürgen Krüger

Savignyplatz 6  
D-10623 Berlin