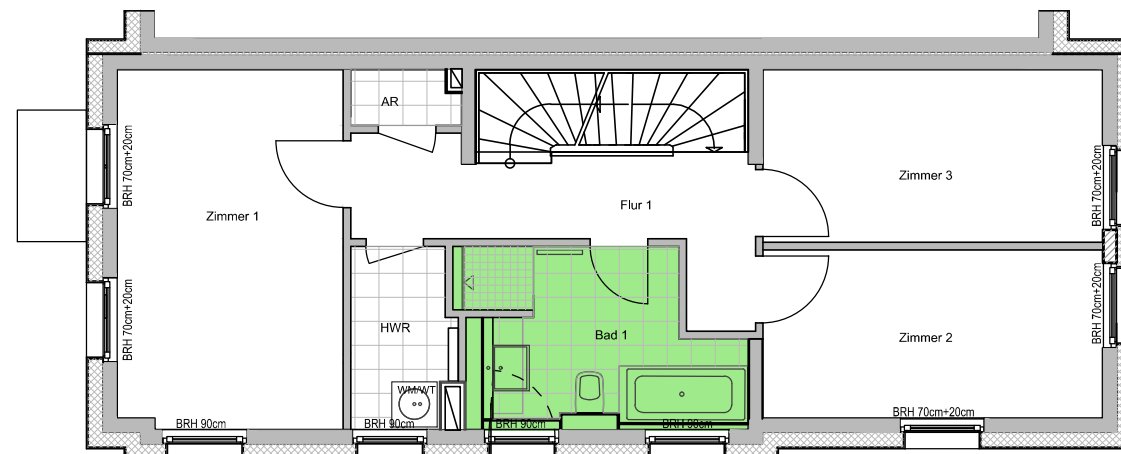
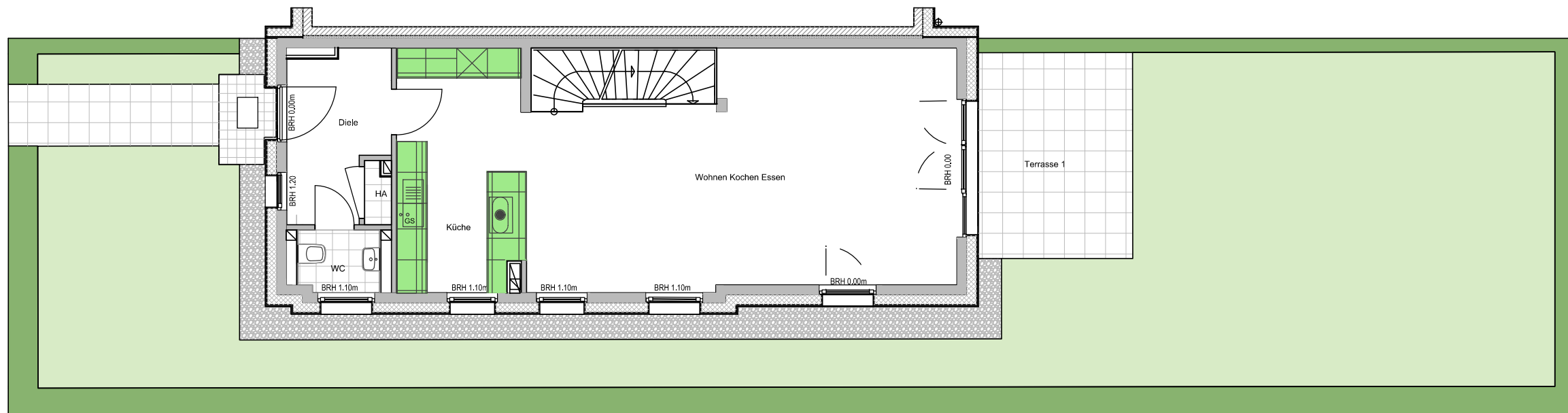


SG



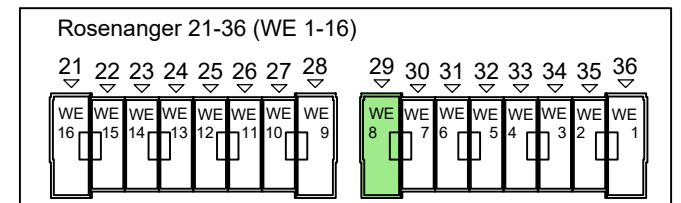
OG



EG

	Einbauküche/ Bad vorhanden (ansonsten ist die Darstellung nur symbolisch)
AR / AF	Abstellraum / Abstellfläche
BRH	Brüstungshöhe
GS	Geschirrspüler
	Kühlschrank
	Waschmaschine/Wäschetrockner (mieterseits)

<b>EG</b>	<b>57,16 m<sup>2</sup></b>
Diele	5,93 m <sup>2</sup>
HA	0,58 m <sup>2</sup>
WC	2,41 m <sup>2</sup>
Küche	11,65 m <sup>2</sup>
Wohnen Kochen Essen	36,59 m <sup>2</sup>
<b>OG</b>	<b>53,85 m<sup>2</sup></b>
Flur 1	7,44 m <sup>2</sup>
HWR	3,12 m <sup>2</sup>
AR / AF (Abstell)	1,02 m <sup>2</sup>
Bad 1	7,85 m <sup>2</sup>
Zimmer 1	14,16 m <sup>2</sup>
Zimmer 2	10,00 m <sup>2</sup>
Zimmer 3	10,26 m <sup>2</sup>
<b>SG</b>	<b>31,75 m<sup>2</sup></b>
Flur 2	4,08 m <sup>2</sup>
Zimmer 4	18,49 m <sup>2</sup>
Bad 2	9,18 m <sup>2</sup>
<b>Summe</b>	<b>142,76 m<sup>2</sup></b>
Terrasse 1	(12,00 m <sup>2</sup> ) 6,00 m <sup>2</sup>
Terrasse 2	(19,13 m <sup>2</sup> ) 9,57 m <sup>2</sup>
<b>Gesamtfläche</b>	<b>158,33 m<sup>2</sup></b>
<b>Gartenfläche (SNR)</b>	<b>153,02 m<sup>2</sup></b>



ACHTUNG: Die Maße sind ca.-Maße ohne Berücksichtigung von Putz, Fliesenbelägen und Bautoleranzen. Die tatsächlichen Maße können daher abweichen.

Vorbehaltlich Änderungen aufgrund der laufenden Ausführungsplanung.

0m 1m 2m 3m 4m 5m 6m 7m

**WLD**  
Rosenanger 29  
15745 Wildau

**EG**  
**OG**  
**SG**

# Rosenanger 29, WE 8

M: 1:100,  
Format: A3  
  
Datum: 11.05.2021

**KRÜGER ARCHITEKTEN**  
Dipl.-Ing. Architekt Jürgen Krüger  
  
Savignyplatz 6  
D-10623 Berlin