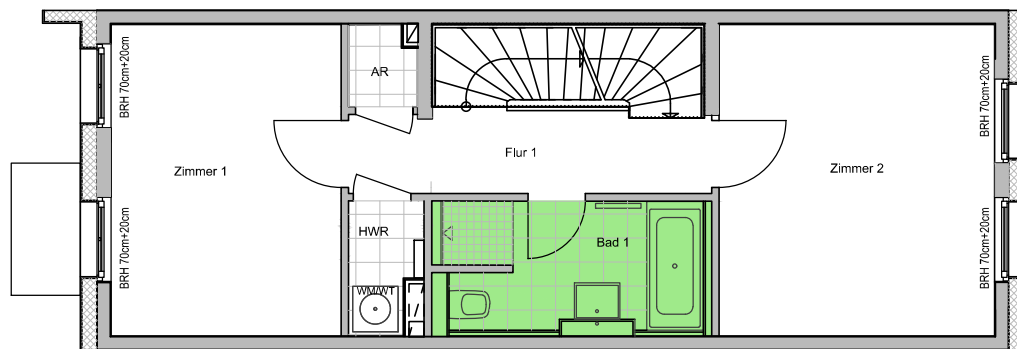
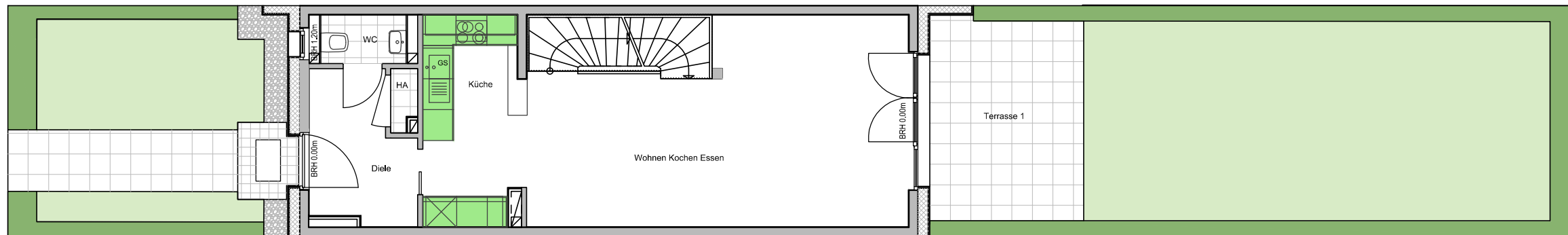


SG



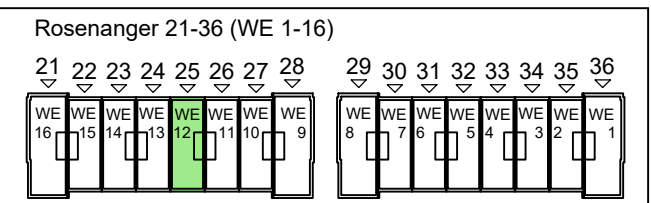
OG



EG

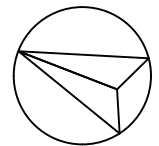
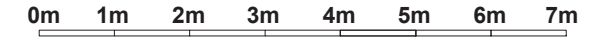
	Einbauküche/ Bad vorhanden (ansonsten ist die Darstellung nur symbolisch)
AR / AF	Abstellraum / Abstellfläche
BRH	Brüstungshöhe
GS	Geschirrspüler
	Kühlschrank
	Waschmaschine/Wäschetrockner (mieterseits)

EG	44,09 m²
Diele	5,44 m ²
HA	0,58 m ²
WC	1,99 m ²
Küche	7,86 m ²
Wohnen Kochen Essen	28,22 m ²
OG	41,64 m²
Flur 1	5,23 m ²
HWR	1,58 m ²
AR / AF (Abstell)	0,93 m ²
Bad 1	6,36 m ²
Zimmer 1	12,53 m ²
Zimmer 2	15,01 m ²
SG	27,04 m²
Flur 2	3,99 m ²
Zimmer 3	16,69 m ²
Bad 2	6,36 m ²
Summe	112,77 m²
Terrasse 1	(12,00 m ²) 6,00 m ²
Terrasse 2	(13,65 m ²) 6,83 m ²
Gesamtfläche	125,60 m²
Gartenfläche (SNR)	81,33 m²



ACHTUNG: Die Maße sind ca.-Maße ohne Berücksichtigung von Putz, Fliesenbelägen und Bautoleranzen. Die tatsächlichen Maße können daher abweichen.

Vorbehaltlich Änderungen aufgrund der laufenden Ausführungsplanung.



WLD
Rosenanger 25
15745 Wildau

EG
OG
SG

Rosenanger 25, WE 12

M: 1:100,
Format: A3

Datum: 11.05.2021

KRÜGER ARCHITEKTEN
Dipl.-Ing. Architekt Jürgen Krüger

Savignyplatz 6
D-10623 Berlin