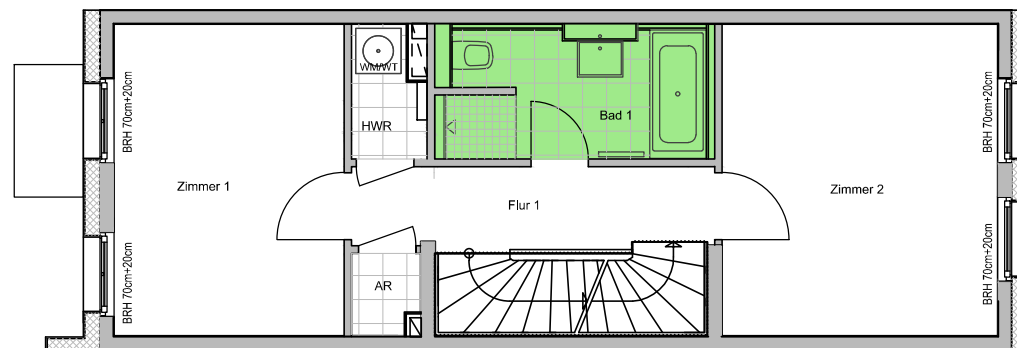
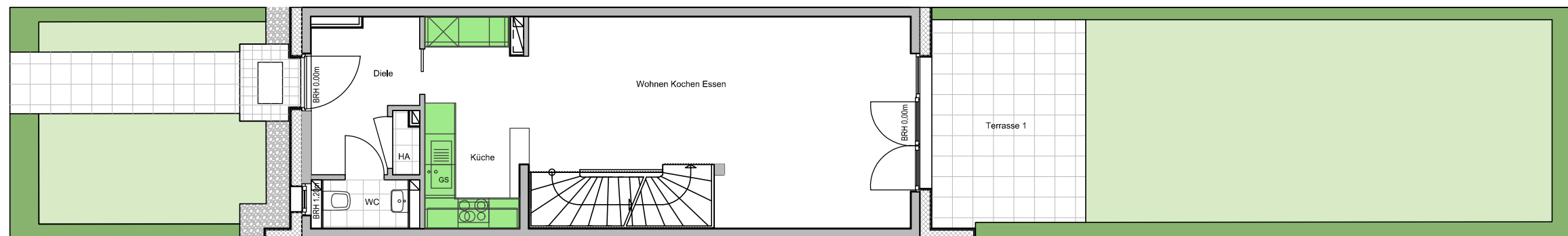


SG



OG



EG

	Einbauküche/ Bad vorhanden (ansonsten ist die Darstellung nur symbolisch)
AR / AF	Abstellraum / Abstellfläche
BRH	Brüstungshöhe
GS	Geschirrspüler
	Kühlschrank
	Waschmaschine/Wäschetrockner (mieterseits)

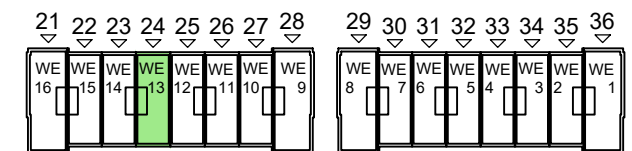
EG	44,09 m²
Diele	5,44 m ²
HA	0,58 m ²
WC	1,99 m ²
Küche	7,86 m ²
Wohnen Kochen Essen	28,22 m ²

OG	41,64 m²
Flur 1	5,23 m ²
HWR	1,58 m ²
AR / AF (Abstell)	0,93 m ²
Bad 1	6,36 m ²
Zimmer 1	12,53 m ²
Zimmer 2	15,01 m ²

SG	27,04 m²
Flur 2	3,99 m ²
Zimmer 3	16,69 m ²
Bad 2	6,36 m ²
Summe	112,77 m²
Terrasse 1	(12,00 m ²) 6,00 m ²
Terrasse 2	(13,65 m ²) 6,83 m ²
Gesamtfläche	125,60 m²

Gartenfläche (SNR)	81,33 m²
---------------------------	----------------------------

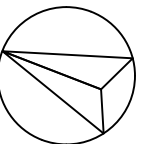
Rosenanger 21-36 (WE 1-16)



ACHTUNG: Die Maße sind ca.-
Maße ohne Berücksichtigung von
Putz, Fliesenbelägen und
Bautoleranzen. Die tatsächlichen
Maße können daher abweichen.

Vorbehaltlich Änderungen aufgrund
der laufenden Ausführungsplanung.

0m 1m 2m 3m 4m 5m 6m 7m



WLD
Rosenanger 24
15745 Wildau

EG
OG
SG

Rosenanger 24, WE 13

M: 1:100,
Format: A3

Datum: 11.05.2021

KRÜGER ARCHITEKTEN
Dipl.-Ing. Architekt Jürgen Krüger

Savignyplatz 6
D-10623 Berlin