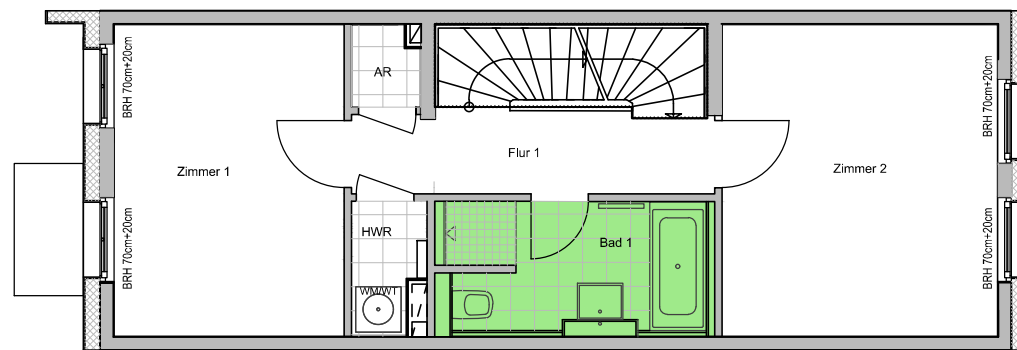
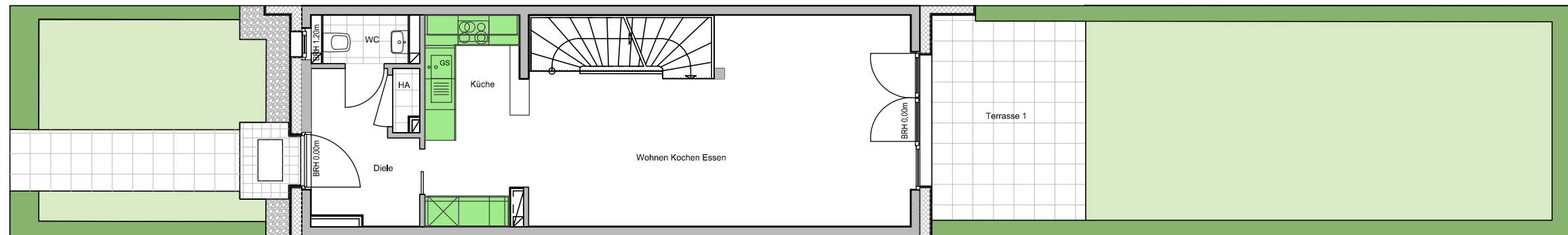


SG



OG



EG

- Einbauküche/ Bad vorhanden
(ansonsten ist die Darstellung nur symbolisch)
- AR / AF Abstellraum / Abstellfläche
- BRH Brüstungshöhe
- GS Geschirrspüler
- ☒ Kühlschrank
- ☉ Waschmaschine/Wäschetrockner (mieterseits)

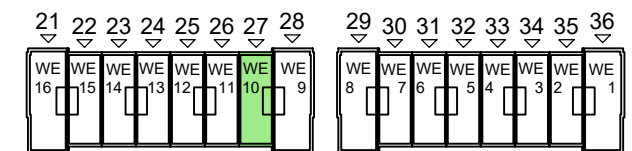
EG	44,09 m²
Diele	5,44 m ²
HA	0,58 m ²
WC	1,99 m ²
Küche	7,86 m ²
Wohnen Kochen Essen	28,22 m ²

OG	41,64 m²
Flur 1	5,23 m ²
HWR	1,58 m ²
AR / AF (Abstell)	0,93 m ²
Bad 1	6,36 m ²
Zimmer 1	12,53 m ²
Zimmer 2	15,01 m ²

SG	27,04 m²
Flur 2	3,99 m ²
Zimmer 3	16,69 m ²
Bad 2	6,36 m ²
Summe	112,77 m²
Terrasse 1 (12,00 m ²)	6,00 m ²
Terrasse 2 (13,65 m ²)	6,83 m ²
Gesamtfläche	125,60 m²

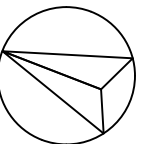
Gartenfläche (SNR)	81,33 m²
---------------------------	----------------------------

Rosenanger Nr. 21-36 (WE 1-16)



ACHTUNG: Die Maße sind ca.-Maße ohne Berücksichtigung von Putz, Fliesenbelägen und Bautoleranzen. Die tatsächlichen Maße können daher abweichen.

Vorbehaltlich Änderungen aufgrund der laufenden Ausführungsplanung.



WLD
Rosenanger 27
15745 Wildau

EG
OG
SG

Rosenanger 27, WE 10

M: 1:100,
Format: A3

Datum: 11.05.2021

KRÜGER ARCHITEKTEN
Dipl.-Ing. Architekt Jürgen Krüger
Savignyplatz 6
D-10623 Berlin