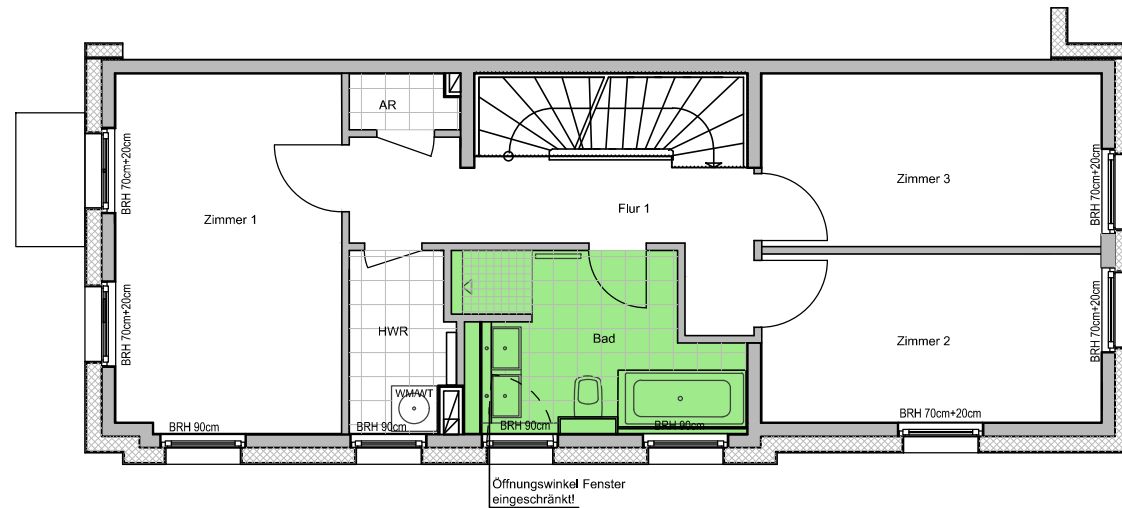
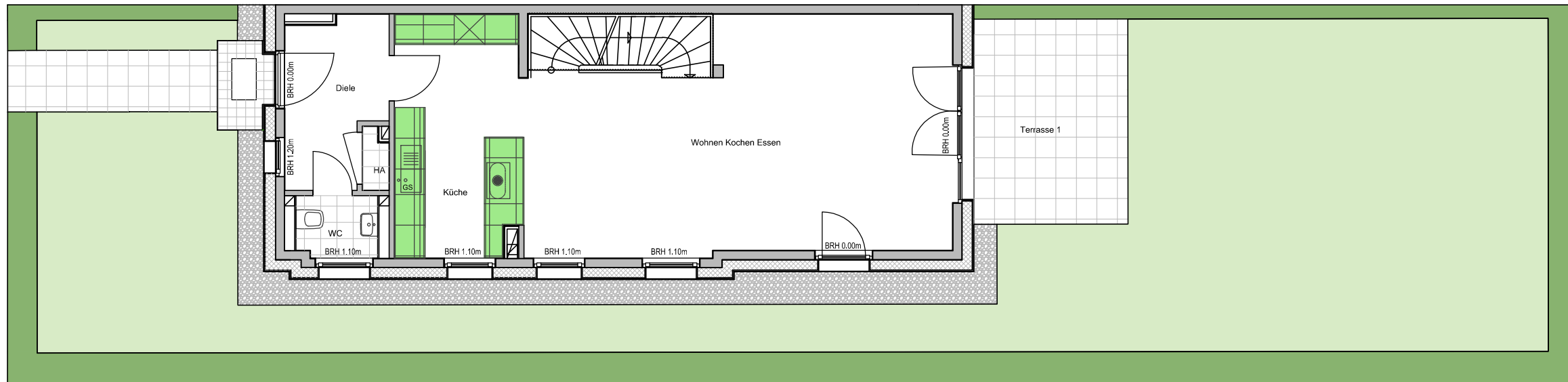


SG



OG



EG

- Einbauküche/ Bad vorhanden
(ansonsten ist die Darstellung nur symbolisch)
- AR / AF Abstellraum / Abstellfläche
- BRH Brüstungshöhe
- GS Geschirrspüler
- ☒ Kühlschrank
- ☉ Waschmaschine/Wäschetrockner (mieterseits)

EG	57,16 m²
Diele	5,93 m ²
HA	0,58 m ²
WC	2,41 m ²
Küche	11,65 m ²
Wohnen Kochen Essen	36,59 m ²

OG	53,85 m²
Flur 1	7,44 m ²
HWR	3,12 m ²
AR / AF(Abstell)	1,02 m ²
Bad	7,85 m ²
Zimmer 1	14,16 m ²
Zimmer 2	10,00 m ²
Zimmer 3	10,26 m ²

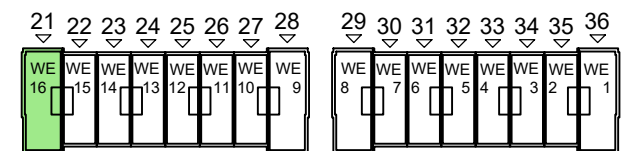
SG	17,14 m²
Flur 2	6,01 m ²
Zimmer 4	11,13 m ²
Summe	128,15 m²

Terrasse 1	(12,00 m ²)	6,00 m ²
Terrasse 2	(31,81 m ²)	15,91 m ²

Gesamtfläche **150,06 m²**

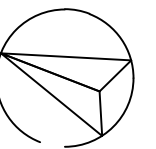
Gartenfläche (SNR) **153,02 m²**

Rosenanger 21-36 (WE 1-16)



ACHTUNG: Die Maße sind ca.-Maße ohne Berücksichtigung von Putz, Fliesenbelägen und Bautoleranzen. Die tatsächlichen Maße können daher abweichen.

Vorbehaltlich Änderungen aufgrund der laufenden Ausführungsplanung.



WLD
Rosenanger 21
15745 Wildau

EG
OG
SG

Rosenanger 21, WE 16

M: 1:100,
Format: A3

Datum: 11.05.2021

KRÜGER ARCHITEKTEN
Dipl.-Ing. Architekt Jürgen Krüger

Savignyplatz 6
D-10623 Berlin